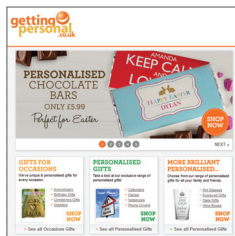


# DirectSmile® Integration Server

## La technologie backend du leader des sites web-to-print

IMAGES  
PERSONNALISÉES



VIDÉOS  
PERSONNALISÉES



DOCUMENTS  
PERSONNALISÉES

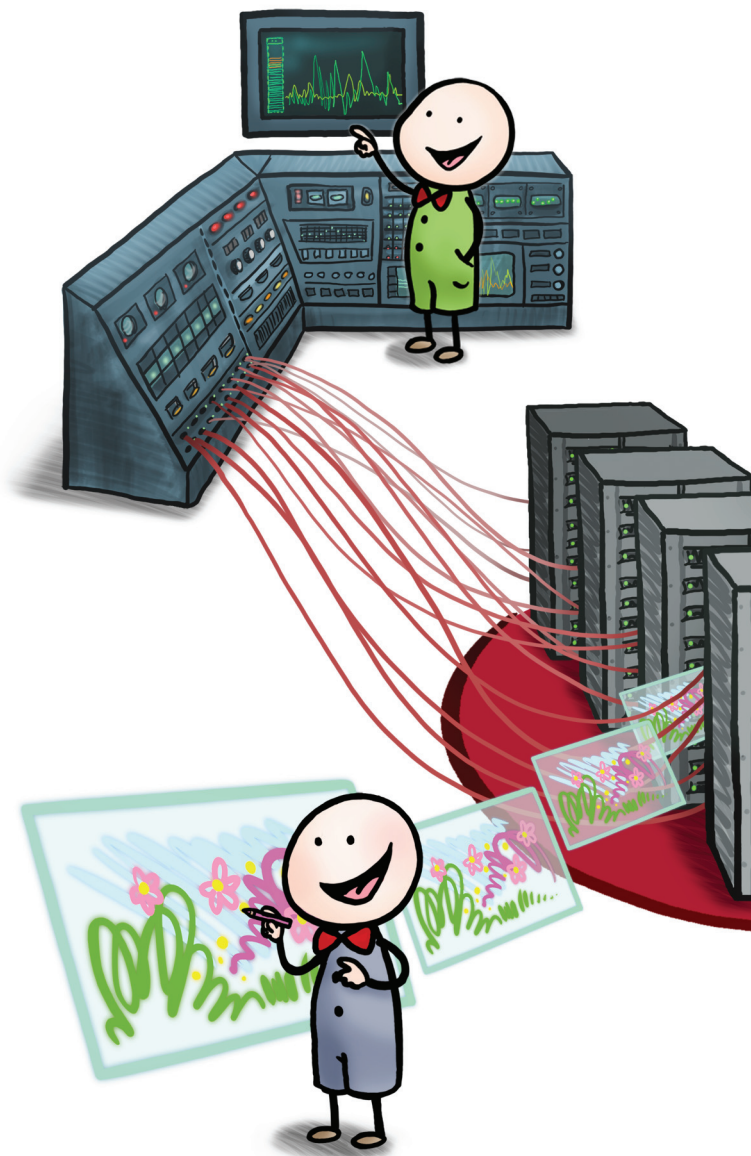
- Utilisation des images et documents personnalisés en ligne
- APIs web pour une intégration aisée
- Aperçu flexible des produits
- Workflow de production puissant

## Haute vitesse Concept multiserveurs

**Une grande rentabilité et peu d'efforts de gestion.**

Chaque DirectSmile Integration Server est équipé, au minimum, de 4 licences de rendu capable de traiter rapidement et de façon fiable vos données d'images. Le système est entièrement extensible et facilement configurable par l'administrateur. Un caching interne sert de mémoire intermédiaire pour les motifs déjà traités – vos images seront donc toujours traitées à vitesse optimale.

Qu'il s'agisse d'un serveur central de haute performance ou d'une installation répartie – rentabilisez votre matériel existant de façon optimale, configurez le système selon vos besoins et augmentez la performance de votre système si nécessaire!



## Mise en page et design

**De la personnalisation parfaite grâce aux fonctionnalités du DirectSmile VDP Studio.**

Profitez du pouvoir des images. Vous donnez priorité à la libre création ? Grâce aux fonctionnalités du logiciel DirectSmile VDP Studio, ceci ne représente aucun problème. Vous pourrez créer vos documents variables, comme d'habitude, avec InDesign et vos sets d'images personnalisables avec le Designer. En quelques clics, vous chargez vos documents et vos sets sur le DirectSmile Integration Server et les rendez ainsi disponibles dans le monde entier. Et afin de pas vous perdre dans ce grand choix d'images, nous avons intégré la gestion des produits dans une arborescence facile à gérer et à utiliser.

## **Un million d'images par jour et plus ! Entièrement extensible. S**

Le DirectSmile Integration Server, c'est votre meilleur atout. Il vous soutient – en ligne et hors-ligne – pour améliorer la vente de vos produits et la conception de vos efforts de publicité – avec toutes les images de produits essentielles. Intégrez des personnalisations d'images et de documents variables là où vous en avez besoin et à la vitesse dont vous en avez besoin. Connectez votre boutique en ligne avec le DirectSmile Integration Server et vendez des produits personnalisés.

## Flux de travail et production d'impression

**Un flux de production intégré jusqu'à l'impression.**

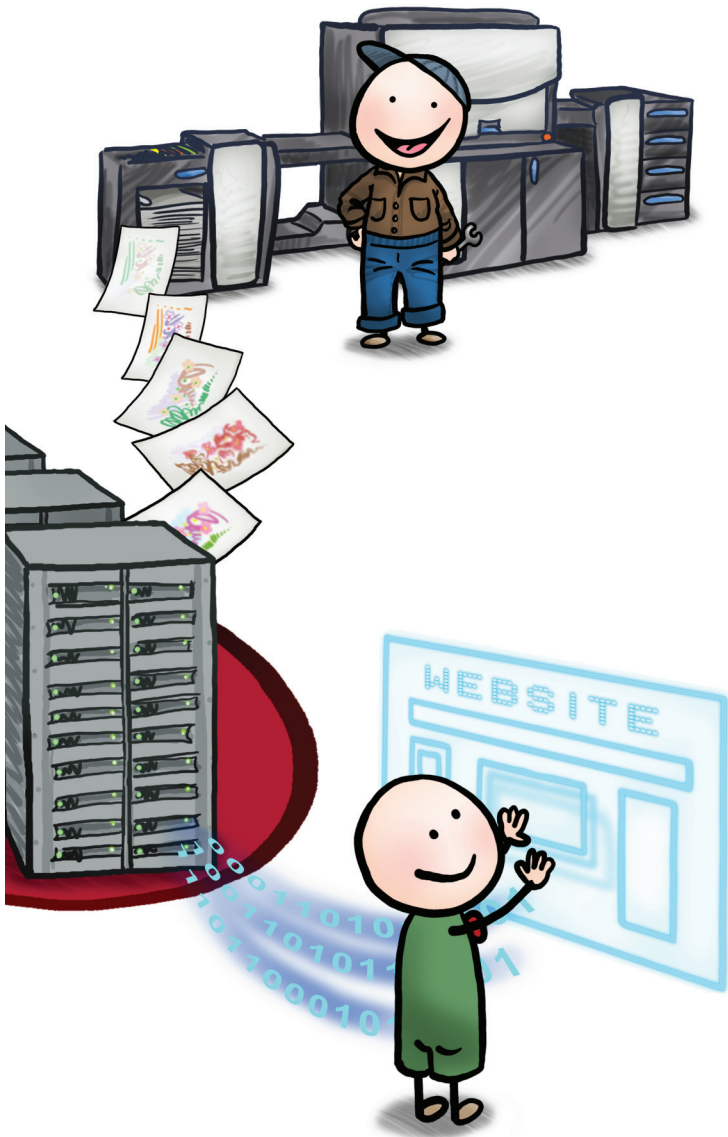
Le DirectSmile Integration Server, c'est un système de production complet. Le système est capable de traiter vos sets d'images et de documents – même de haute résolution – et de les transformer en PDF imprimable. Tout ce dont vous avez besoin est un système d'impression adéquat et vous serez prêt pour démarrer la production de vos produits d'impression personnalisés.

Grâce aux flux de production automatisés qui minimisent les étapes du travail manuel, la préparation de vos données d'impression se fait quasi seule – vos spécialistes internes pourront donc se consacrer à des choses plus importantes. La solution logicielle comprend même une fonction d'imposition qui peut être intégrée dans les flux de production.

## Intégration avec des interfaces de programmation (API)

**Développement d'interfaces flexibles**

Le DirectSmile Integration Server vous fournit des images ou des documents personnalisés sous forme de graphiques ou de PDF. Ces images et documents s'intègrent à merveille sur vos sites Web – les visiteurs de vos boutiques en ligne ainsi que les destinataires de vos mailings seront ravis. Des API sont mises à votre disposition et tout programmeur pourra facilement intégrer les motifs sur les sites Web de votre choix. L'intégration est fiable et l'application est entièrement flexible. En effet, vous avez le choix entre 3 possibilités d'intégration : par des services Web (SOAP), des appels URL (http) ou du WCF.



## . S'intègre avec toutes vos applications en ligne et cross-média

En B2B ou B2C – enthousiasmez vos clients et augmentez votre chiffre d'affaire grâce aux images personnalisées et réalistes. Multipliez l'effet de vos emails, vos MMS ou de vos fichiers Flash en y intégrant des images personnalisées. Les brochures de produits personnalisées et directement téléchargeables à partir de votre page Web représentent une communication particulièrement élégante. Optez pour le DirectSmile Integration Server et plus rien ne vous empêchera de réaliser vos idées.

## Comment utiliser le DirectSmile Integration Server?

- Multipliez l'effet de vos applications Internet et de vos applications mobiles par l'utilisation de motifs personnalisés et de documents variables. Rendez vos pages Web, vos boutiques en ligne et vos solutions web-to-print plus attrayantes
- Insérez des images personnalisées dans vos mailings publicitaires afin d'en augmenter l'effet ainsi que leurs taux de réponses
- Livrez aux clients de votre boutique en ligne des aperçus personnalisés de vos produits et augmentez vos ventes
- Utilisez vos documents à contenu variable et personnalisé – sous forme de graphique ou PDF – pour vos publicités et vos descriptions de produits en ligne
- Profitez de l'impression automatisée de vos commandes en ligne sur votre système d'impression numérique

## Gestion hiérarchique des produits avec produits virtuels et sans redondances

Une utilisation rentable des images et des documents nécessite une infrastructure facile à utiliser et à gérer. C'est pourquoi le DirectSmile Integration Server gère les produits et les groupes de produits (sets d'images et documents) à l'aide d'un système hiérarchique sous forme d'arborescence. Cette structure particulière permet de créer des variations d'un produit de base. Ces variations auront leur propre nom, aperçus et propriétés et seront définies comme étant des « produits virtuels ».

Le concept de ces « produits virtuels » évite non seulement les redondances, mais vous fera également gagner du temps pour la gestion des ressources et des produits. Le programme de gestion fonctionne dans votre navigateur, mais peut également être installé de façon locale sur votre ordinateur. Des caractéristiques spécifiques comme les tags et les fonctions de tri vous faciliteront davantage la création et la gestion d'un vaste catalogue de produits. Vous pouvez même attacher des propriétés de produits personnalisées, comme par exemple des numéros d'articles utilisés par une application externe. Par conséquent, le DirectSmile Integration Server s'intègre entièrement dans votre infrastructure IT.

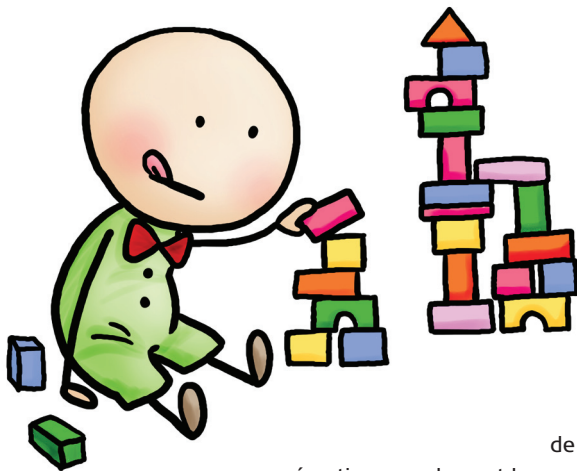


The screenshot displays the DirectSmile Card & Gift Shop interface. On the left, a 'MugPreview' window shows a blue and white checkered mug with a 'MASTER' label. Below it, a 'CoffeeMug\_Berlin' label is visible. The main interface shows a hierarchical list of products: 'CatAndEggshell (CatAndEggshell)', 'SheepClouds (SheepClouds)', 'EasterEggs (EasterEggs)', and 'EasterClouds (EasterClouds)'. Each item has a 'CoffeeMug\_Berlin' label. A red arrow points from the 'CoffeeMug\_Berlin' label in the 'EasterClouds' row to the 'MugPreview' window. On the right, a 'PERSONALIZED GIFTS' section is powered by DirectSmile, showing a navigation menu and a grid of product thumbnails: 'Cups CatAndEggshell', 'Cups SheepClouds', 'Cups EasterEggs', and 'Cups EasterClouds'.

**La création d'un produit (virtuel), c'est aussi simple que cela :** Sélectionnez un master de document pour le type de produit. Ensuite, cliquez-déposez l'attribut master sur les sets d'image ou les images souhaitées. Les nouveaux produits sont ensuite listés et, après la mise à jour des données de master, directement disponible en aperçu. L'exemple ci-dessus illustre les produits dans l'interface du DirectSmile Card & Gift Shop.

## Particularités

- Un système de serveur entièrement extensible pour des rendus d'images et de documents personnalisés – jusqu'à 1 million d'images par jour et plus ! Pour une performance illimitée !
- Fournit les images et documents par API : par des services Web (SOAP), des appels URL (http) ou via WCF.
- Comprends un programme de gestion hiérarchique pour une gestion rapide de vos sets d'images et de documents
- Création automatisée d'aperçus réalistes ainsi que des aperçus immédiats de tous vos produits personnalisés
- Comprends des fonctions complètes de personnalisation d'image et de VDP + possibilité de téléchargement de bases de données
- Flux de travail automatisé pour la production d'impressions



## Une architecture intelligente pour une gestion simple et une performance fiable

Le DirectSmile Integration Server vous fournit une performance illimitée grâce au concept des instances de rendus dont le nombre peut être augmenté selon vos besoins.

Sitôt le système mis en place et configuré, le DirectSmile Integration Server fonctionne quasi sans maintenances. Le système de caching et d'équilibrage de charge gère et surveille

de façon indépendante les instances de rendu. Le système réparti non seulement les ressources nécessaires pour les différents travaux d'impressions, mais déclenche également la réinitialisation d'une instance de rendu si celle-ci n'a pas pu terminer son travail. Les travaux erronés sont identifiés et toutes les opérations peuvent être retracées via la « centrale des commandes ». Un watchdog prévient automatiquement par email lorsqu'une intervention externe est nécessaire.

Différentes exigences doivent être considérées lors du calcul d'images : pour persuader les clients, l'aperçu en ligne doit être disponible en moins d'un quart de seconde. Le temps nécessaire pour le calcul d'un document de haute résolution pour l'impression est moins critique. Le DirectSmile Integration Server fait face à tous ces défis grâce à son architecture intelligente.

Deux files d'attente d'impression permettent de gérer des travaux à priorité différente : des impressions urgentes seront par conséquent traitées en priorité par rapport à un travail d'impression de volume important. Ceci permet de garantir une prévisualisation rapide des images ainsi qu'une performance optimale des instances de rendu. Grâce à l'application serveur, ceci ne vaut non seulement pour les travaux ayant été lancés à partir du serveur lui-même, mais également pour les travaux de rendus lancés à partir d'un poste de travail. Les données d'impression sont ainsi plus rapidement disponibles sur le poste de travail et toutes les ressources sont utilisées de façon optimale et au-delà du matériel.



## Caching et équilibrage des charges pour jobs multiples

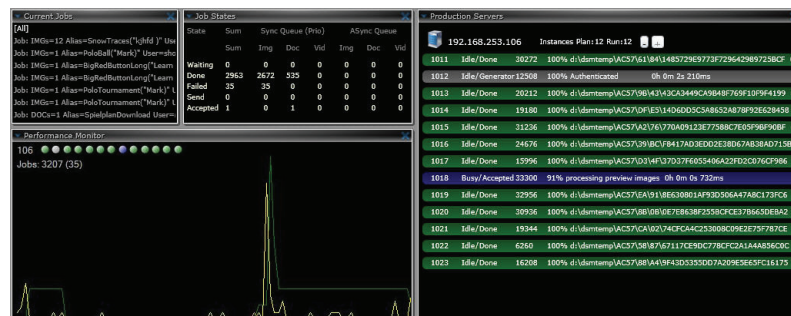
Le DirectSmile Integration Server représente le développement ultérieur d'un produit qui a fait ses preuves. Il offre ainsi des fonctionnalités améliorées et basées sur l'expérience des utilisateurs. Voici quelques exemples :

### Caching et équilibrage des charges pour jobs multiples :

L'utilisation d'un set d'image en différentes tailles requiert différentes mises à l'échelle du motif de base. Par conséquent, vous devriez sauvegarder plusieurs versions différentes sur le serveur. Toutefois, avec le DirectSmile Integration Server, ceci n'est pas nécessaire. En effet, la fonction « mise à l'échelle » s'en charge. Les sets d'images sont automatiquement réduits à la taille souhaitée – vous gagnez du temps et de l'emplacement mémoire sur le serveur.

Le caching des motifs est un aspect important pour un rendu d'image rapide.

Le caching multiple permet l'utilisation des images enregistrées auparavant pour d'autres travaux d'impression. Ceci augmente la performance du système et permet des rendus d'images bien plus rapides.



Le DirectSmile Integration Server fournit à l'administrateur une variété d'outils de surveillance du système ainsi que des outils de statistiques. L'illustration vous montre le moniteur de surveillance des instances de rendu.

### Sécurité

À l'aide des interfaces (API) mises à votre disposition, un programmeur pourra sans aucune difficulté intégrer le DirectSmile Integration Server à votre application. La sécurité y joue un rôle important. Si vous optez pour la méthode d'intégration des « appels URL », vous disposerez de trois fonctions spéciales afin de vous protéger des abus :

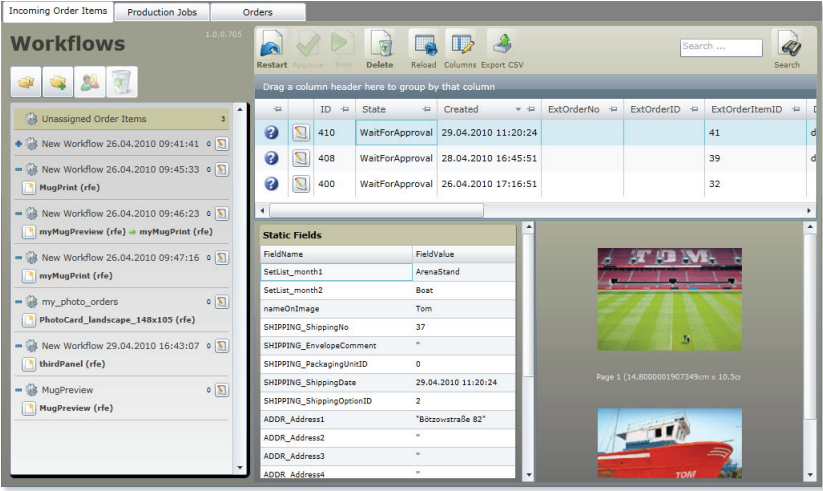
- Le cryptage d'URL transmet celle-ci en texte clair pour la récupération de l'image. Une somme de contrôle assure la sécurité.
- La récupération d'une image sans code d'authentification transmet un code d'authentification dans l'URL et renonce au nom d'utilisateur (login) – celui-ci ne pourra donc pas être lu.
- Avec la fonction « Refer & Gateway », la récupération de l'URL de l'image doit se faire par une page Web ou un Gateway bien précis. Ceci pour éviter la récupération d'image non autorisée. Les images ne pourront être récupérées que par la page Web déterminée.

En plus de ces variantes techniques, vous pouvez limiter l'utilisation de vos images au niveau des droits de l'utilisateur. Vous pouvez, par exemple, autoriser uniquement la récupération des images ayant un filigrane ou des aperçus de basse résolution. Grâce à nos filigranes personnalisés, vos images seront « déposées ».



## Flux de production

Le DirectSmile Integration Server ne calcule non seulement vos données d'impression, mais il prend également en charge l'imposition de vos images et vous fournit un flux de production automatisé pour vous soutenir dans la production de vos impressions. Le flux de production DigiPrint est une toute grande particularité. Les commandes d'un même format sont rassemblées, indépendamment de la commande, afin de permettre une production efficace et multiple. Par conséquent, vous pouvez produire diverses impressions individuelles de haute qualité et de façon économique sur une seule feuille. Vous pourrez superviser et gérer votre production journalière confortablement à partir de votre navigateur. Vous pourrez, toujours à partir de votre navigateur, affecter des travaux d'impressions aux flux de production, à moins que vous ne souhaitiez automatiser ces affectations. En effet, le DirectSmile Integration Server est capable d'affecter automatiquement des travaux d'impressions sur base de règles complexes. Autres fonctions utiles sont, par exemple, l'imposition automatisée (des modifications antérieures restent possibles), un système de tickets électroniques pour les travaux ainsi que la possibilité de pouvoir visionner et réimprimer à tout moment les commandes en cours.



À gauche dans la fenêtre « Workflow » se trouvent les différents flux de productions et à droite, les travaux d'impressions qui devront encore être lancés. Le lancement du traitement des travaux d'impressions peut également être automatisé.

## Créer des aperçus de produit avec le « set-wrapper »

Des aperçus photoréalistes de vos produits vous aideront pour votre vente en ligne. La création de ces aperçus peut s'avérer compliquée, surtout si des connaissances de programmation sont nécessaires. De plus, si les aperçus ne correspondent pas aux produits livrés, vos clients risqueront de vous adresser des réclamations.

Avec le DirectSmile Integration Server, tout utilisateur pourra créer des aperçus photoréalistes et personnalisés des produits. Chaque image d'un set d'images peut être utilisée comme modèle pour la création d'aperçus personnalisés – tout ceci sans effort de programmation.

Vous pouvez donc ajouter de nombreux nouveaux produits à votre boutique en ligne sans craindre des coûts de programmation supplémentaires.



## Les fonctions

- Un serveur de traitement d'images en ligne avec plusieurs instances de rendu
- Connexion par des services Web (SOAP), des appels URL (http) ou via WCF
- Gestion hiérarchique des produits
- Production de documents à images personnalisées
- Une performance quasi illimitée grâce au concept extensible du multiserveur
- Un système de personnalisation d'images leader sur le marché
- L'application de serveur est capable de traiter les travaux d'un poste de travail DirectSmile
- Aperçus définitifs (documents d'impression et en ligne)
- Une création dynamique d'aperçu photoréalistes de vos produits
- Gérez les utilisateurs, les comptes, les catalogues de produits, les produits et les instances de rendu à partir de votre navigateur
- Un flux de production automatisé
- Du layout InDesign par la personnalisation d'image jusqu'à la production de documents PDF imprimables
- Gestion des travaux d'impression et affectation aux flux de production à partir de votre navigateur
- Des règles complexes pour l'affectation automatisée des travaux d'impression
- Imposition automatisée (des modifications antérieures restent possibles)
- Un système de tickets électroniques pour vos travaux
- Des postes de travail axés sur l'utilisateur (par ex. finissage)
- Les commandes peuvent être visionnées et réimprimées à tout moment
- Redimensionnement automatisé des sets
- Supporte les transparences et les canaux alpha dans les sets en ligne
- Gestion des produits avec des produits virtuels sans redondances, des variations de produits nommées individuellement, des aperçus de produits, des propriétés, des identificateurs et des configurations de calques
- Gestion hiérarchique des produits et groupes de produits, appartenance multiple possible
- Des labels de produits individuels (chaînes de caractères) pour filtrage et catalogues
- Des propriétés de produits personnalisées (par ex. Version, propriétés des applications externes)
- Vue d'ensemble, fonction de tri personnalisée et afficher/masquer tous les éléments
- Export complet ou partiel des éléments

## Configuration minimale requise (hardware & software)

- Windows Server 2008 édition Standard x64 ; 5 Cals incl.
- Serveur dédié avec min. 2x Intel Xeon Quad Core CPU 2.4GHz
- 16 GB mémoire système
- 500 GB espace disque redondant
- Affichage résolution 1280x1024
- 1 Gigabit carte réseau
- Alimentation redondante recommandée
- Optimisé pour Internet Explorer 8



DirectSmile GmbH  
Alt-Moabit 60  
D-10555 Berlin

Tél. : +49 (30) 62 777 111  
E-mail : sales@directsmile.com  
www.directsmile.com



© 2003–2013 DirectSmile GmbH

Le support ainsi que la disponibilité des spécifications et des fonctions citées ci-dessus peuvent varier selon le pays, le système d'exploitation, les applications, les protocoles réseau et les configurations de système et de réseau. Un contrat de licence doit être signé pour l'utilisation du logiciel DirectSmile. Sauf erreur ou omission, DirectSmile ne peut garantir les spécifications citées. Microsoft, Windows ainsi que le logo Windows sont des marques commerciales ou déposées de Microsoft Corporation (aux USA et/ou autres pays). Toutes autres marques ou noms de produits sont des marques commerciales ou déposées des fabricants respectifs.

07/10/2013